

**PAOLO BUGLIANI**, Università di Pisa

*Tra pseudonimia ed eteronimia: Charles Lamb e il personaggio saggistico romantico*

16.00 Coffee break

16.15 **GIVING (LITERARY) FORM TO THE HUMAN VOICE**

Chair: **BIANCAMARIA RIZZARDI**, Università di Pisa

**FRANCESCA CARACENI**, Università Cattolica del Sacro Cuore

*«To the ear, not to the eye»: la teoria e la pratica letterarie di John Henry Newman*

**GIOVANNI BASSI**, Scuola Normale Superiore

*Fixing the Fleeting: Metre and 'disembodied voice' in Arthur Symonds's Early Poems*

20.00 Conference dinner

## 10 October

9.30 Introduction by **GIANPIERO ROSATI**, Scuola Normale Superiore

9.45 Keynote speaker: **PHILIP HARDIE**, University of Cambridge  
*Christian Voices in the Latin Poetry of Late Antiquity*

11.00 Coffee break

11.15 **INTERNALISED VOICES**

Chair: **MASSIMO STELLA**, Scuola Normale Superiore

**IOANNIS DOUKAS**, National University of Ireland Galway

*Listening to Cassandra*

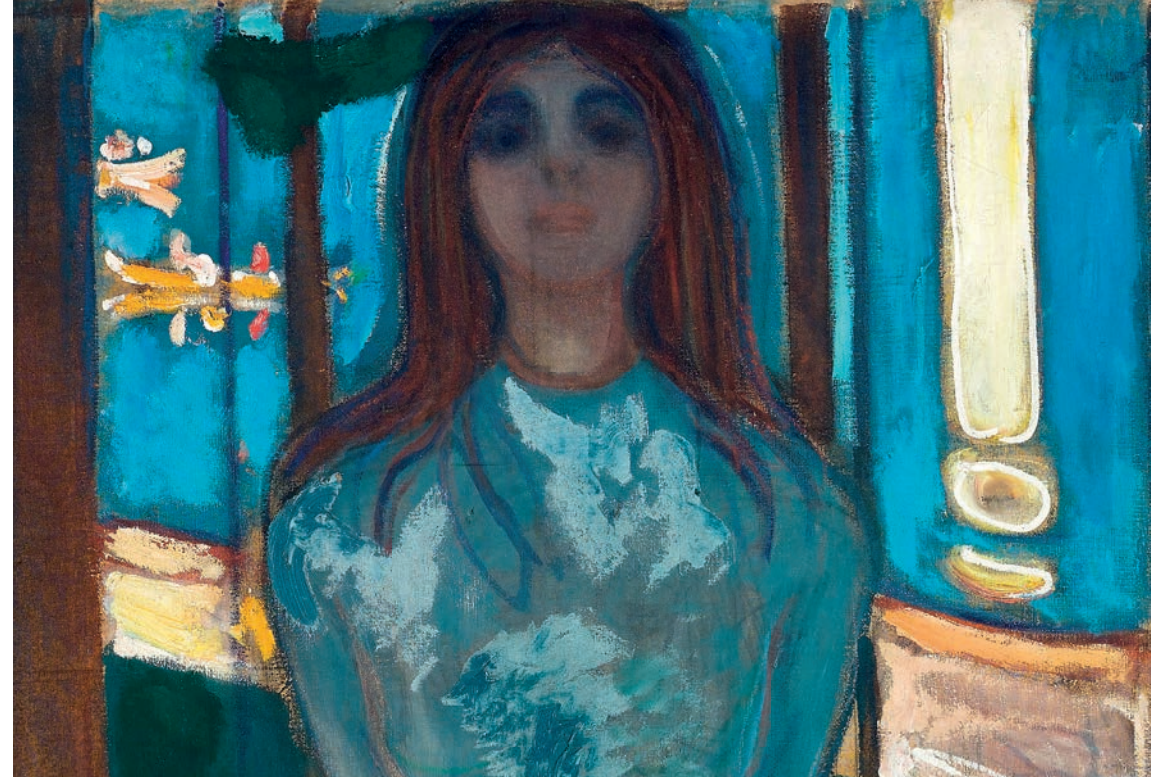
**GUIDO FURCI**, Durham University

*Paesaggi sonori. Memoria, rumore, presenze nell'opera di Primo Levi*

**ARIANNA HIJAZIN**, Scuola Normale Superiore

*'I'll Set down the Pegs That Make This Music': Disruptive Echoes on the Early Modern Stage*

12.45 Final remarks



8-10 OCTOBER 2018

## 'WITH OTHER VOICE'

Echoes, Variations and Dissonances  
in Literary Expression  
International Graduate Conference

Sala Azzurra  
Palazzo della Carovana  
Scuola Normale Superiore  
Piazza dei Cavalieri, 7 - Pisa

Organization  
GIOVANNI BASSI  
IDA DURETTO  
ARIANNA HIJAZIN  
MARTA RICCOBONO  
FEDERICO ROSSI

Info:  
attività culturali  
050 509307  
eventiculturali@sns.it



ELABORAZIONE A CURA DEL SERVIZIO COMUNICAZIONE E RELAZIONI ESTERNE | SNS

## 8 October

9.00 Welcome

Introduction by **CORRADO BOLOGNA**, Scuola Normale Superiore

9.30 Keynote speaker: **PAOLA ITALIA**, Università di Bologna  
*«Li associati a delinquere». Voci di Gadda in Eros e Priapo*

10.45 Coffee break

11.00 **VARIATIONS IN THE AUTHORIAL VOICE**

Chair: **STEFANO CARRAI**, Scuola Normale Superiore

**VALENTINA MELE**, University of Cambridge

*La voce dolente degli oggetti. Lettura di Cavalcanti, Rime, XVIII*

**FEDERICO ROSSI**, Scuola Normale Superiore

*«Con altro vello». Lo stile tardo di Dante*

**ALESSANDRO FIORILLO**, Scuola Normale Superiore

*Divina mimesis, Petrolio: dal personaggio-poeta al demone.  
Plurilinguismo e polifonia in due opere di Pier Paolo Pasolini*

12.30 Lunch break

14.45 **APPROPRIATING THE VOICE OF SOMEONE ELSE**

Chair: **GIOVANNA RIZZARELLI**, Scuola Normale Superiore

**GIULIANA DI FEBO**, Università della Svizzera Italiana-Sorbonne Université

*Echi e variazioni di un'inedita versione da Gustave Flaubert: il Feuilleton di Giorgio Caproni*

**LUCA FEDERICO**, Università degli Studi di Genova

*Le voci del silenzio. Natalia Ginzburg e Ivy Compton-Burnett*

**CRISTIANO RAGNI**, Università degli Studi di Perugia

*«To those who must die!». La voce di Christopher Logue nella sua riscrittura dell'Iliade*

16.15 Coffee break

16.30 **VOICES ON STAGE**

Chair: **LUCA D'ONGHIA**, Scuola Normale Superiore

**HÉLÈNE AVERSENG**, Université d'Angers-Università di Siena

*La voce di Giuda: variazioni del discorso diabolico e innovazioni dell'espressione del pentimento nel teatro francese medievale*

**CESARE DUVIA**, Università della Svizzera Italiana

*Gigioneggiare: quand la vos la manca. Il Gigione e altre figure parodiche di cantanti e melomani in absentia di voce e talento nella commedia del Teatro Milanese*

17.30 **VOICES IN MEDIA AND THE ARTS**

Chair: **FABRIZIO BONDI**, Scuola Normale Superiore

**CHIARA PORTESINE**, Scuola Normale Superiore

*Lo schermo come specchio: l'autorappresentazione poetica del sé attraverso i nuovi Media*

**PENELOPE KOLOVOU**, Universität Bonn-Sorbonne Université-Università di Firenze

*Echoes and Variations of Penelope's Myth in Linguistic Installations by Barbara Köhler and Phoebe Giannisi*

## 9 October

9.30 Introduction by **LINA BOLZONI**, Scuola Normale Superiore

9.45 Keynote speaker: **KATHARINE MITCHELL**, University of Strathclyde  
*Gender and 'Envoicing' on Page, Stage and Screen*

11.00 Coffee break

11.15 **MARGINAL VOICES AND THE CONSTRUCTION OF IDENTITY**

Chair: **CRISTINA SAVETTIERI**, Scuola Normale Superiore

**MARTA RICCOBONO**, Scuola Normale Superiore

*Quando le donne «risorsero»: il '48 siciliano nel racconto di due giornali femminili dell'epoca*

**CHIARA LICAMELI**, Sapienza Università di Roma

*Poetesse a Roma nel Risorgimento*

**OLGA RETZIOU**, Università degli Studi di Padova

*La Voce dell'Altra: rammemorando history e herstory in Regina di fiori e di perle*

12.45 Lunch break

15.00 **VOICES, IMITATED AND COUNTERFEITED**

Chair: **ANDREA TORRE**, Scuola Normale Superiore

**IDA DURETTO**, Scuola Normale Superiore

*«Imitare con senno ed emulare con lode»: il canone dei quattro maggiori poeti italiani*