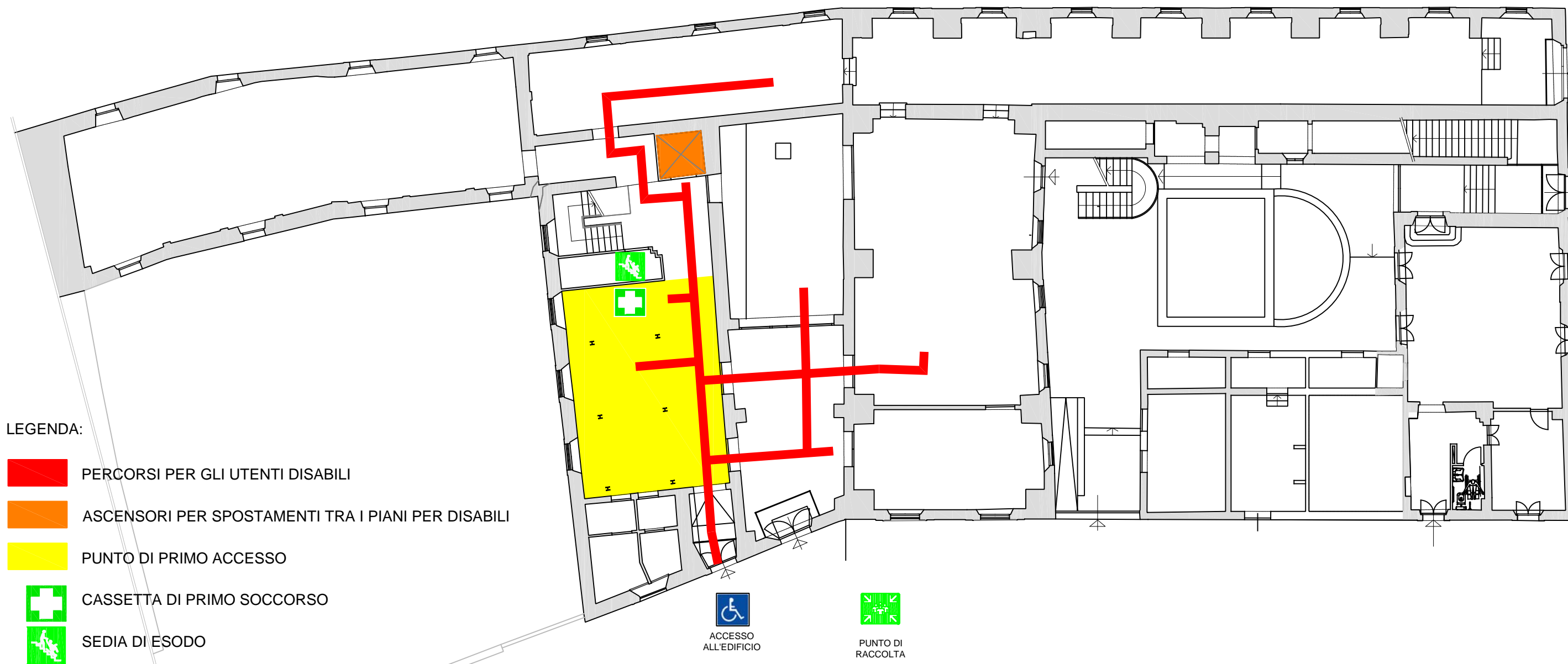


# Planimetria per la gestione dell'accessibilità e l'evacuazione in sicurezza degli utenti disabili

Palazzo del Capitano/San Felice - Via del Castelletto

Piano Terra



## ISTRUZIONI PER L'ACCESSO IN SICUREZZA:

- I percorsi accessibili ai disabili sono quelli segnalati in planimetria. Gli ascensori sono anch'essi indicati, così come i servizi igienici dedicati.

## ISTRUZIONI PER L'EVACUAZIONE IN CASO DI EMERGENZA:

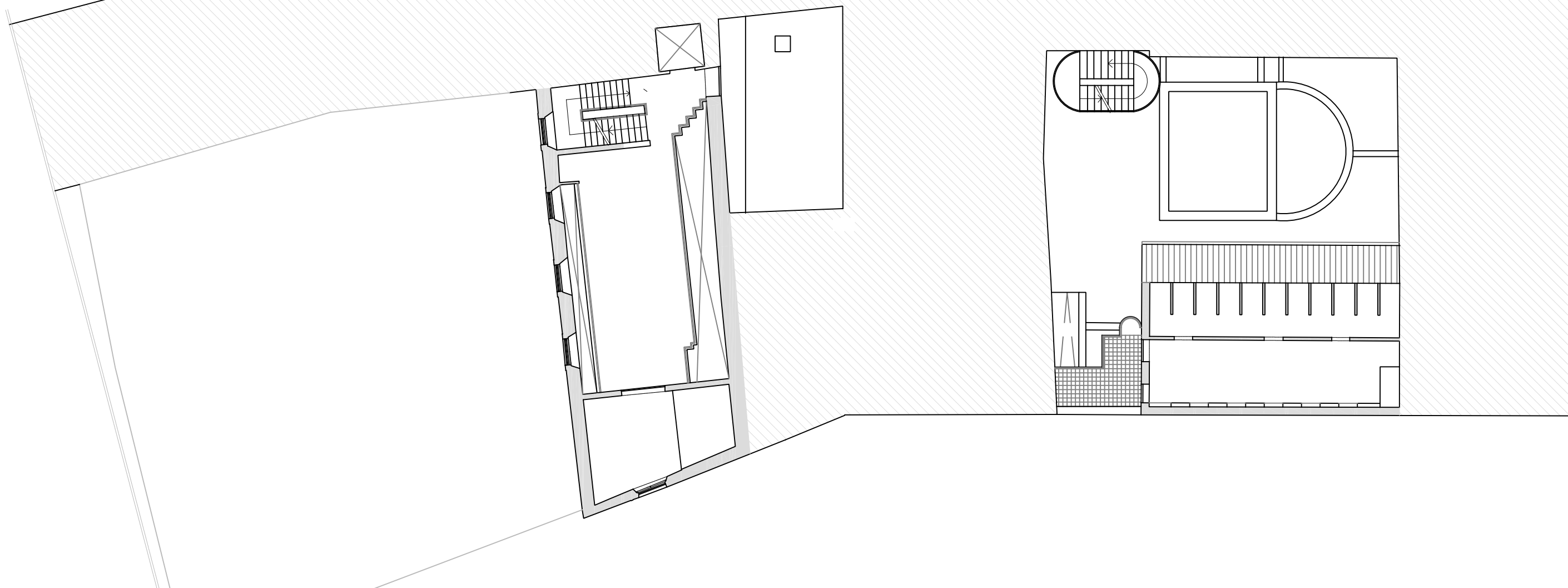
- Poiché in caso di emergenza è interdetto l'uso degli ascensori, data la complessità piano-altimetrica dell'edificio, si consiglia di utilizzare le postazioni di consultazione al piano terra. Qualora l'utente dovesse accedere ai piani superiori, si raccomanda la presenza costante di un accompagnatore che possa chiedere l'ausilio degli addetti alla gestione delle emergenze per l'utilizzo della sedia di esodo posta al piano terra.

# Planimetria per la gestione dell'accessibilità e l'evacuazione in sicurezza degli utenti disabili

Palazzo del Capitano/San Felice - Via del Castelletto

Piano Ammezzato

## PIANO NON ACCESSIBILE AI DISABILI



### ISTRUZIONI PER L'ACCESSO IN SICUREZZA:

- I percorsi accessibili ai disabili sono quelli segnalati in planimetria. Gli ascensori sono anch'essi indicati, così come i servizi igienici dedicati.

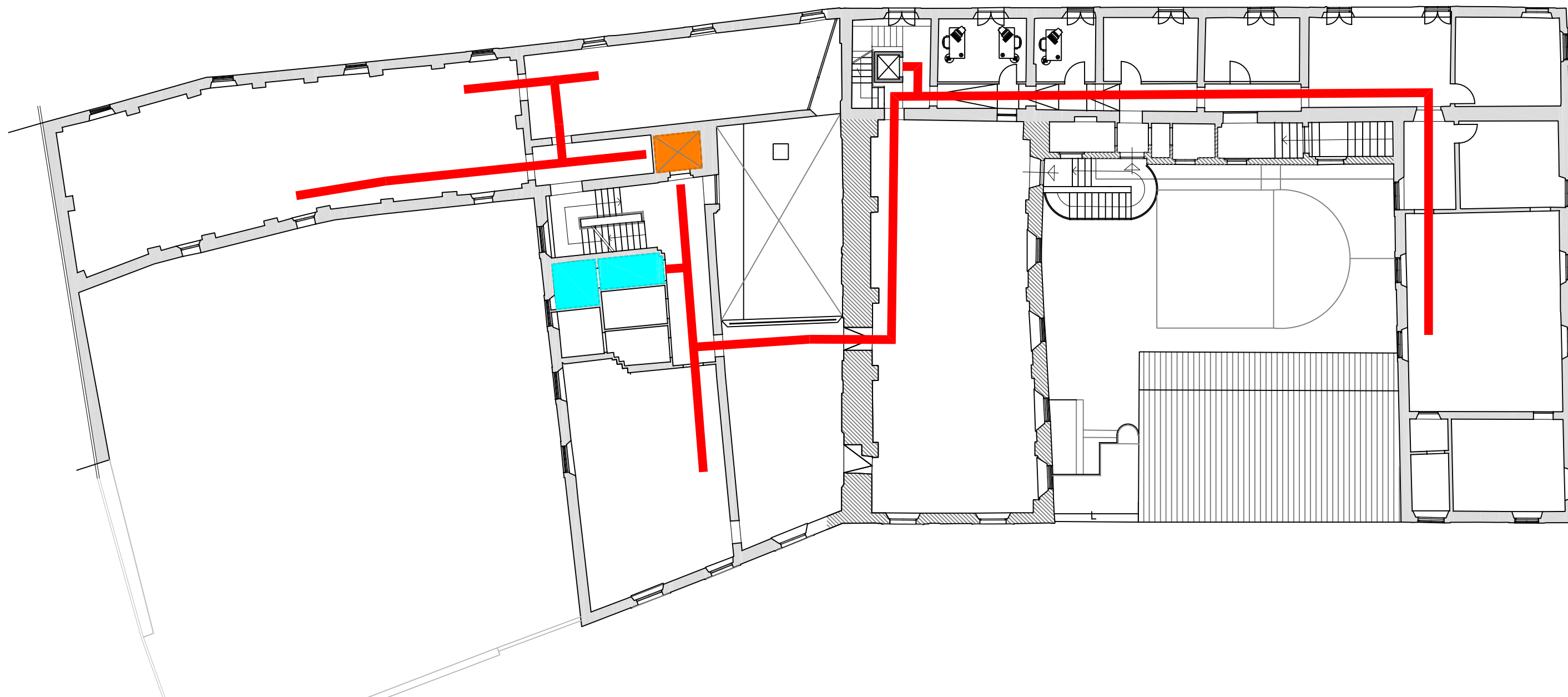
### ISTRUZIONI PER L'EVACUAZIONE IN CASO DI EMERGENZA:

- Poiché in caso di emergenza è interdetto l'uso degli ascensori, data la complessità piano-altimetrica dell'edificio, si consiglia di utilizzare le postazioni di consultazione al piano terra. Qualora l'utente dovesse accedere ai piani superiori, si raccomanda la presenza costante di un accompagnatore che possa chiedere l'ausilio degli addetti alla gestione delle emergenze per l'utilizzo della sedia di esodo posta al piano terra.

# Planimetria per la gestione dell'accessibilità e l'evacuazione in sicurezza degli utenti disabili

Palazzo del Capitano/San Felice - Via del Castelletto

Piano Primo






#### ISTRUZIONI PER L'ACCESSO IN SICUREZZA:

- I percorsi accessibili ai disabili sono quelli segnalati in planimetria. Gli ascensori sono anch'essi indicati, così come i servizi igienici dedicati.

#### ISTRUZIONI PER L'EVACUAZIONE IN CASO DI EMERGENZA:

- Poiché in caso di emergenza è interdetto l'uso degli ascensori, data la complessità piano-altimetrica dell'edificio, si consiglia di utilizzare le postazioni di consultazione al piano terra. Qualora l'utente dovesse accedere ai piani superiori, si raccomanda la presenza costante di un accompagnatore che possa chiedere l'ausilio degli addetti alla gestione delle emergenze per l'utilizzo della sedia di esodo posta al piano terra.

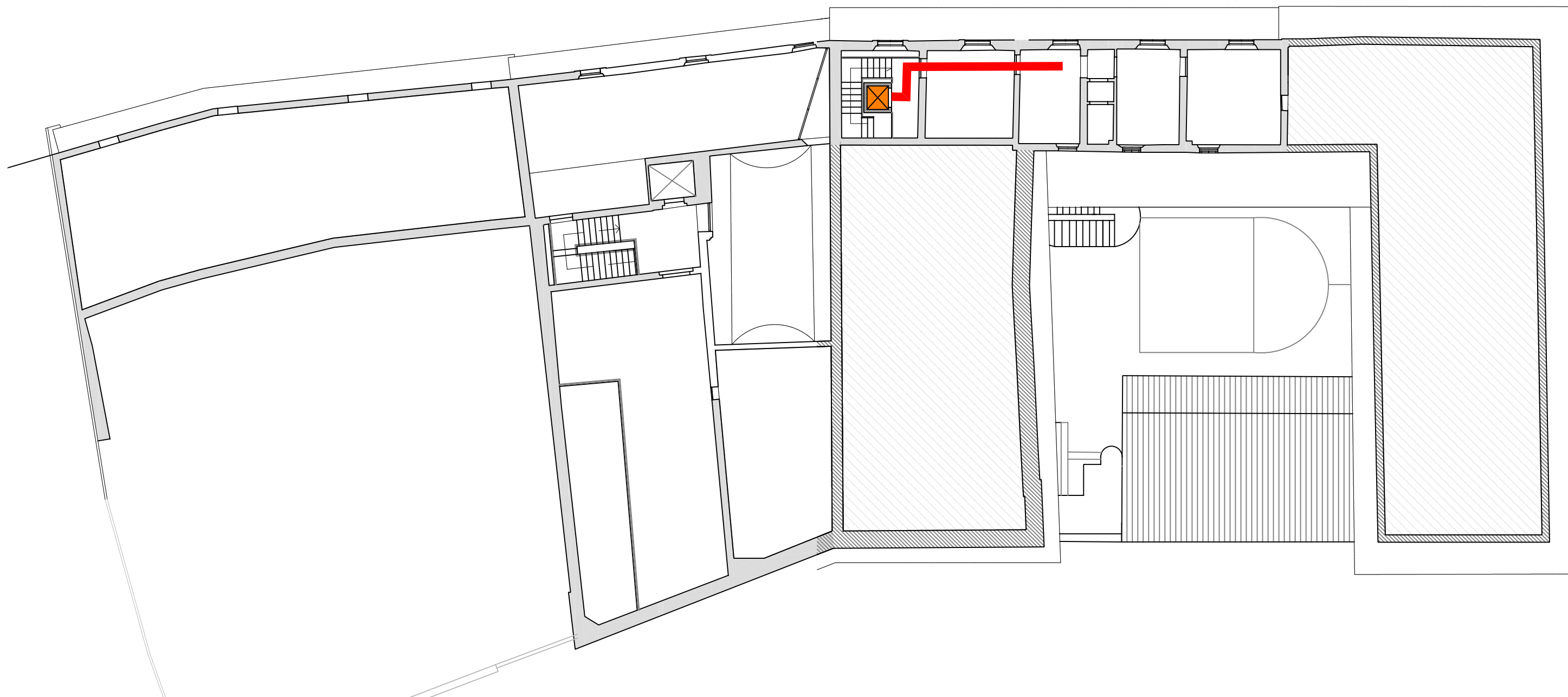
#### LEGENDA:

-  PERCORSI PER GLI UTENTI DISABILI
-  ASCENSORI PER SPOSTAMENTI TRA I PIANI PER DISABILI
-  SERVIZI IGIENICI ACCESSIBILI AI DISABILI

# Planimetria per la gestione dell'accessibilità e l'evacuazione in sicurezza degli utenti disabili

Palazzo del Capitano/San Felice - Via del Castelletto

Piano Secondo



#### ISTRUZIONI PER L'ACCESSO IN SICUREZZA:

- I percorsi accessibili ai disabili sono quelli segnalati in planimetria. Gli ascensori sono anch'essi indicati, così come i servizi igienici dedicati.

#### ISTRUZIONI PER L'EVACUAZIONE IN CASO DI EMERGENZA:

- Poiché in caso di emergenza è interdetto l'uso degli ascensori, data la complessità piano-altimetrica dell'edificio, si consiglia di utilizzare le postazioni di consultazione al piano terra. Qualora l'utente dovesse accedere ai piani superiori, si raccomanda la presenza costante di un accompagnatore che possa chiedere l'ausilio degli addetti alla gestione delle emergenze per l'utilizzo della sedia di esodo posta al piano terra.

#### LEGENDA:



PERCORSI PER GLI UTENTI DISABILI



ASCENSORI PER SPOSTAMENTI TRA I PIANI PER DISABILI