




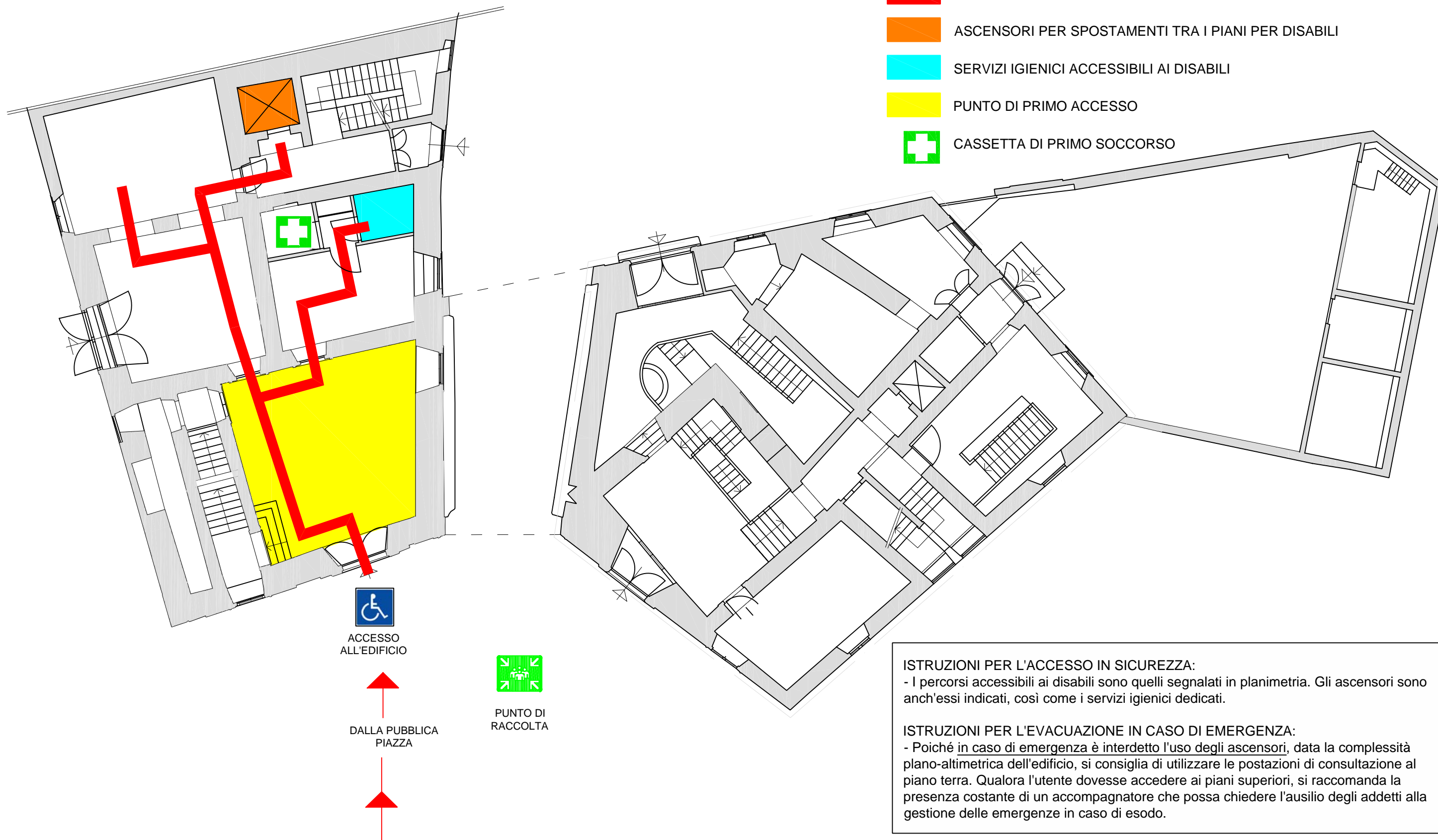


# Planimetria per la gestione dell'accessibilità e l'evacuazione in sicurezza degli utenti disabili

Palazzo dell'Orologio - Piazza dei Cavalieri  
Piano Terra

## LEGENDA:

-  PERCORSI PER GLI UTENTI DISABILI
-  ASCENSORI PER SPOSTAMENTI TRA I PIANI PER DISABILI
-  SERVIZI IGIENICI ACCESSIBILI AI DISABILI
-  PUNTO DI PRIMO ACCESSO
-  CASSETTA DI PRIMO SOCCORSO



### ISTRUZIONI PER L'ACCESSO IN SICUREZZA:

- I percorsi accessibili ai disabili sono quelli segnalati in planimetria. Gli ascensori sono anch'essi indicati, così come i servizi igienici dedicati.

### ISTRUZIONI PER L'EVACUAZIONE IN CASO DI EMERGENZA:

- Poiché in caso di emergenza è interdetto l'uso degli ascensori, data la complessità plano-altimetrica dell'edificio, si consiglia di utilizzare le postazioni di consultazione al piano terra. Qualora l'utente dovesse accedere ai piani superiori, si raccomanda la presenza costante di un accompagnatore che possa chiedere l'ausilio degli addetti alla gestione delle emergenze in caso di esodo.

# Planimetria per la gestione dell'accessibilità e l'evacuazione in sicurezza degli utenti disabili

Palazzo dell'Orologio - Piazza dei Cavalieri  
Piano Primo

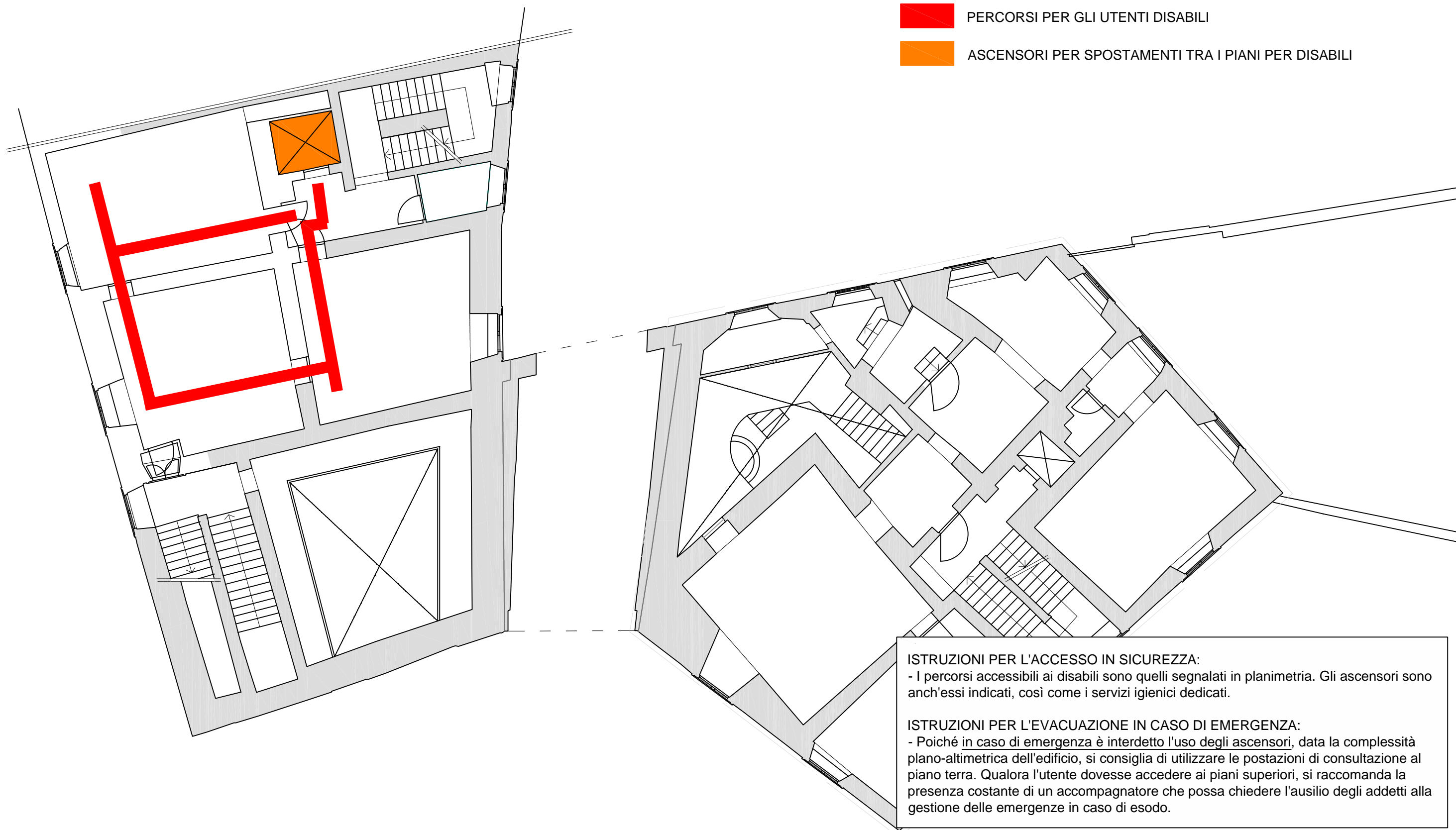
LEGENDA:



PERCORSI PER GLI UTENTI DISABILI



ASCENSORI PER SPOSTAMENTI TRA I PIANI PER DISABILI



**ISTRUZIONI PER L'ACCESSO IN SICUREZZA:**

- I percorsi accessibili ai disabili sono quelli segnalati in planimetria. Gli ascensori sono anch'essi indicati, così come i servizi igienici dedicati.

**ISTRUZIONI PER L'EVACUAZIONE IN CASO DI EMERGENZA:**

- Poiché in caso di emergenza è interdetto l'uso degli ascensori, data la complessità plano-altimetrica dell'edificio, si consiglia di utilizzare le postazioni di consultazione al piano terra. Qualora l'utente dovesse accedere ai piani superiori, si raccomanda la presenza costante di un accompagnatore che possa chiedere l'ausilio degli addetti alla gestione delle emergenze in caso di esodo.



SCUOLA  
NORMALE  
SUPERIORE

# Planimetria per la gestione dell'accessibilità e l'evacuazione in sicurezza degli utenti disabili

Palazzo dell'Orologio - Piazza dei Cavalieri

Piano Secondo

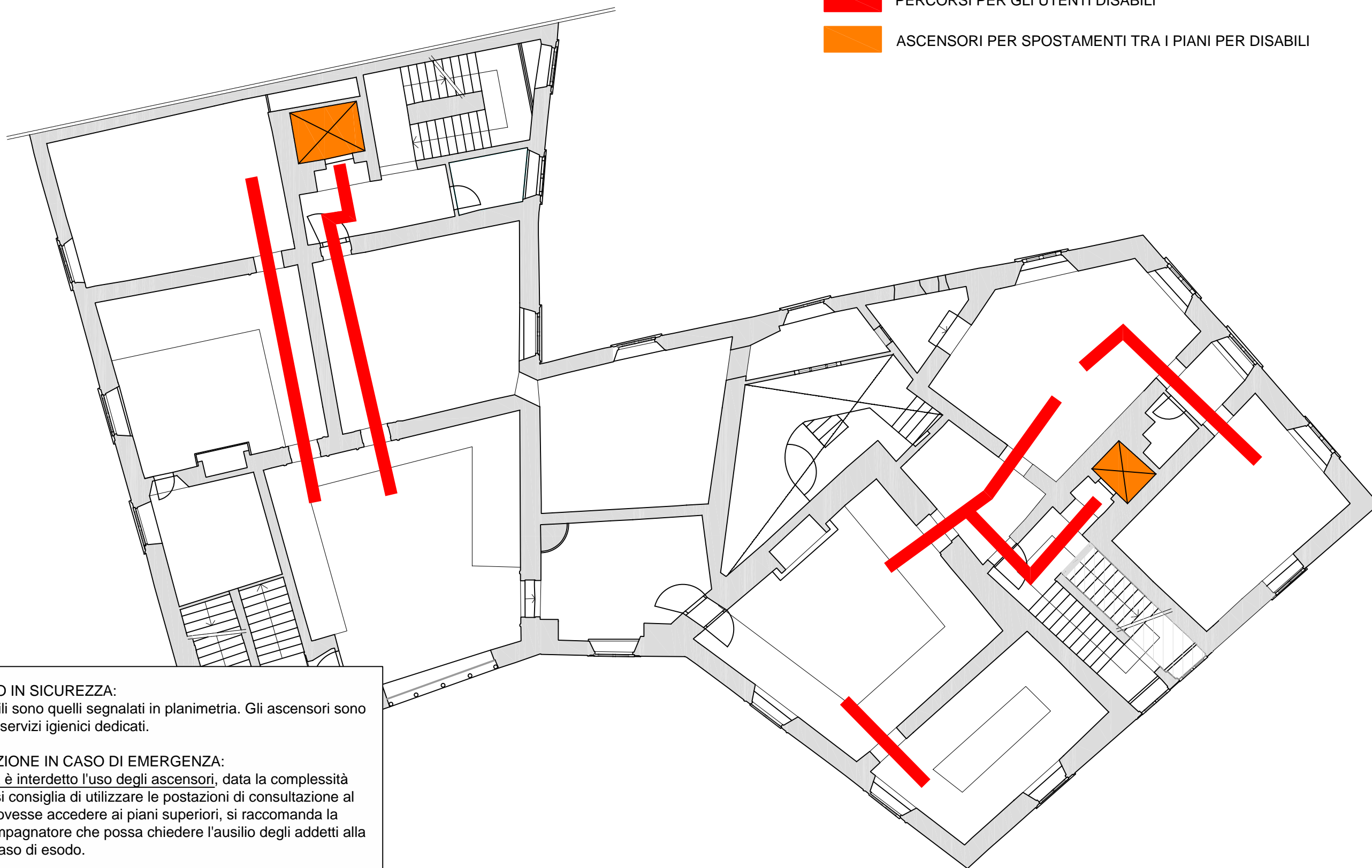
LEGENDA:



PERCORSI PER GLI UTENTI DISABILI



ASCENSORI PER SPOSTAMENTI TRA I PIANI PER DISABILI



## ISTRUZIONI PER L'ACCESSO IN SICUREZZA:

- I percorsi accessibili ai disabili sono quelli segnalati in planimetria. Gli ascensori sono anch'essi indicati, così come i servizi igienici dedicati.

## ISTRUZIONI PER L'EVACUAZIONE IN CASO DI EMERGENZA:

- Poiché in caso di emergenza è interdetto l'uso degli ascensori, data la complessità piano-altimetrica dell'edificio, si consiglia di utilizzare le postazioni di consultazione al piano terra. Qualora l'utente dovesse accedere ai piani superiori, si raccomanda la presenza costante di un accompagnatore che possa chiedere l'ausilio degli addetti alla gestione delle emergenze in caso di esodo.





SCUOLA  
NORMALE  
SUPERIORE

# Planimetria per la gestione dell'accessibilità e l'evacuazione in sicurezza degli utenti disabili

Palazzo dell'Orologio - Piazza dei Cavalieri  
Piano Terzo

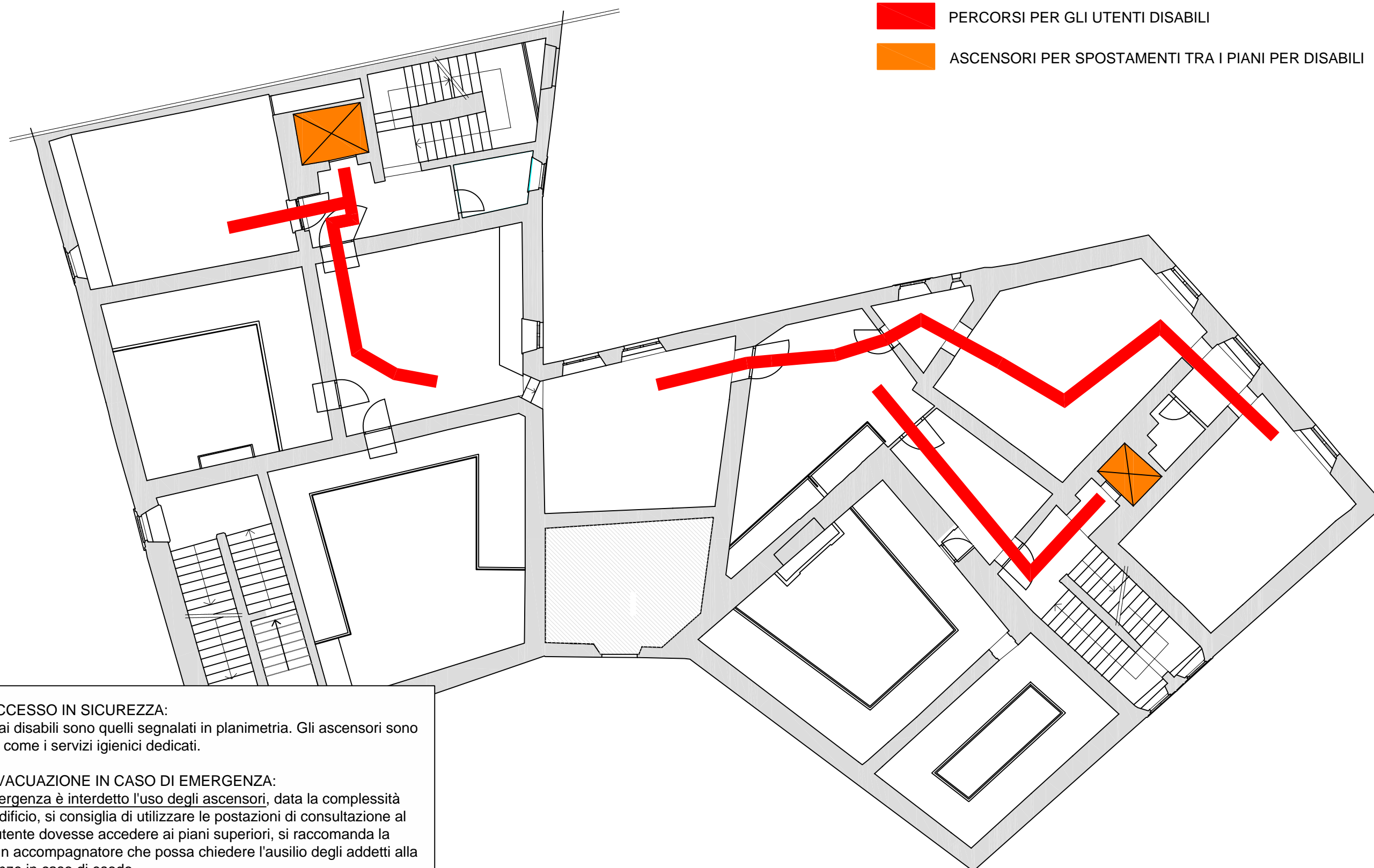
LEGENDA:



PERCORSI PER GLI UTENTI DISABILI



ASCENSORI PER SPOSTAMENTI TRA I PIANI PER DISABILI



## ISTRUZIONI PER L'ACCESSO IN SICUREZZA:

- I percorsi accessibili ai disabili sono quelli segnalati in planimetria. Gli ascensori sono anch'essi indicati, così come i servizi igienici dedicati.

## ISTRUZIONI PER L'EVACUAZIONE IN CASO DI EMERGENZA:

- Poiché in caso di emergenza è interdetto l'uso degli ascensori, data la complessità piano-altimetrica dell'edificio, si consiglia di utilizzare le postazioni di consultazione al piano terra. Qualora l'utente dovesse accedere ai piani superiori, si raccomanda la presenza costante di un accompagnatore che possa chiedere l'ausilio degli addetti alla gestione delle emergenze in caso di esodo.



SCUOLA  
NORMALE  
SUPERIORE

# Planimetria per la gestione dell'accessibilità e l'evacuazione in sicurezza degli utenti disabili

Palazzo dell'Orologio - Piazza dei Cavalieri

Piano Quarto

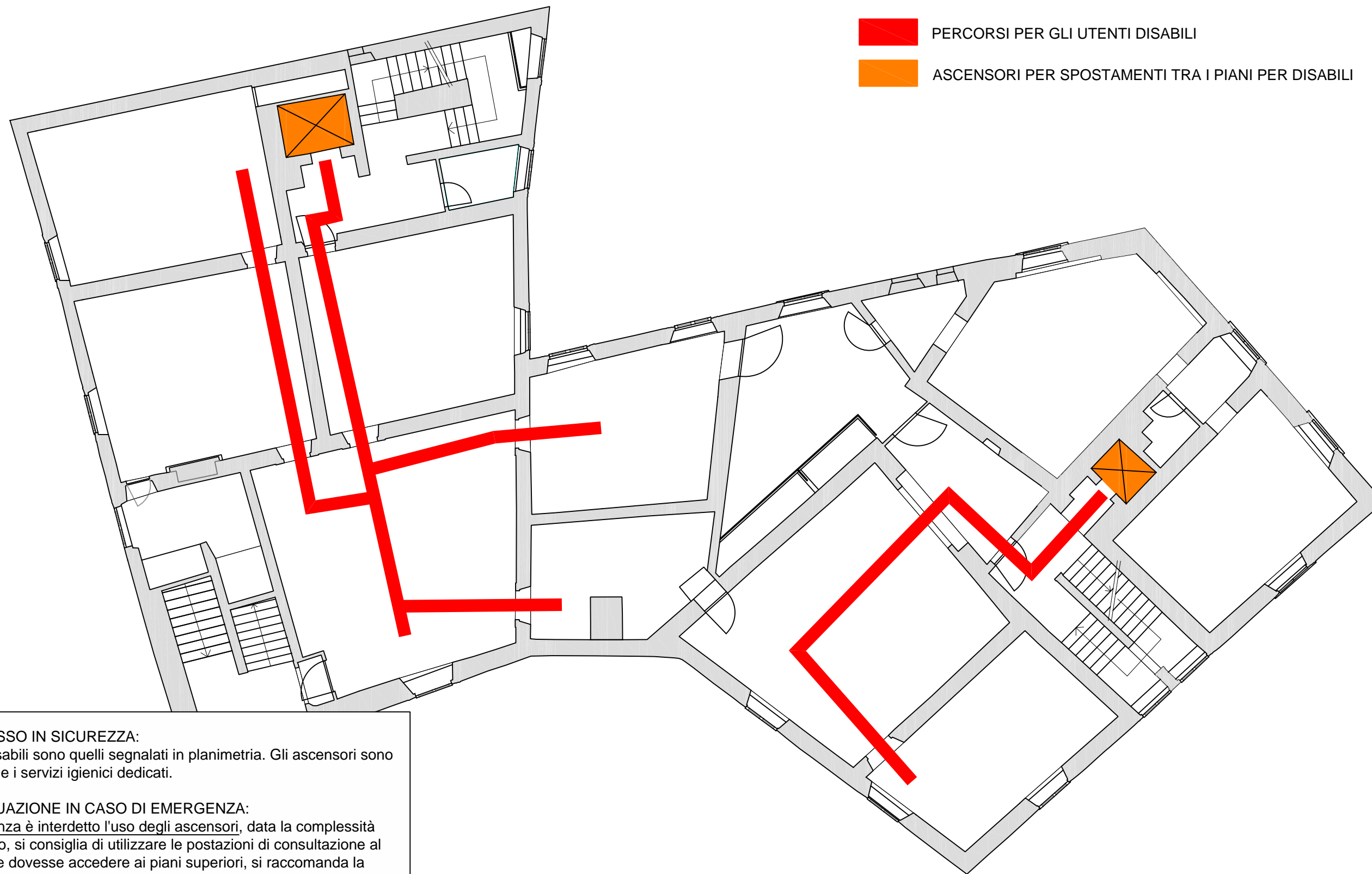
LEGENDA:



PERCORSI PER GLI UTENTI DISABILI



ASCENSORI PER SPOSTAMENTI TRA I PIANI PER DISABILI



## ISTRUZIONI PER L'ACCESSO IN SICUREZZA:

- I percorsi accessibili ai disabili sono quelli segnalati in planimetria. Gli ascensori sono anch'essi indicati, così come i servizi igienici dedicati.

## ISTRUZIONI PER L'EVACUAZIONE IN CASO DI EMERGENZA:

- Poiché in caso di emergenza è interdetto l'uso degli ascensori, data la complessità piano-altimetrica dell'edificio, si consiglia di utilizzare le postazioni di consultazione al piano terra. Qualora l'utente dovesse accedere ai piani superiori, si raccomanda la presenza costante di un accompagnatore che possa chiedere l'ausilio degli addetti alla gestione delle emergenze in caso di esodo.