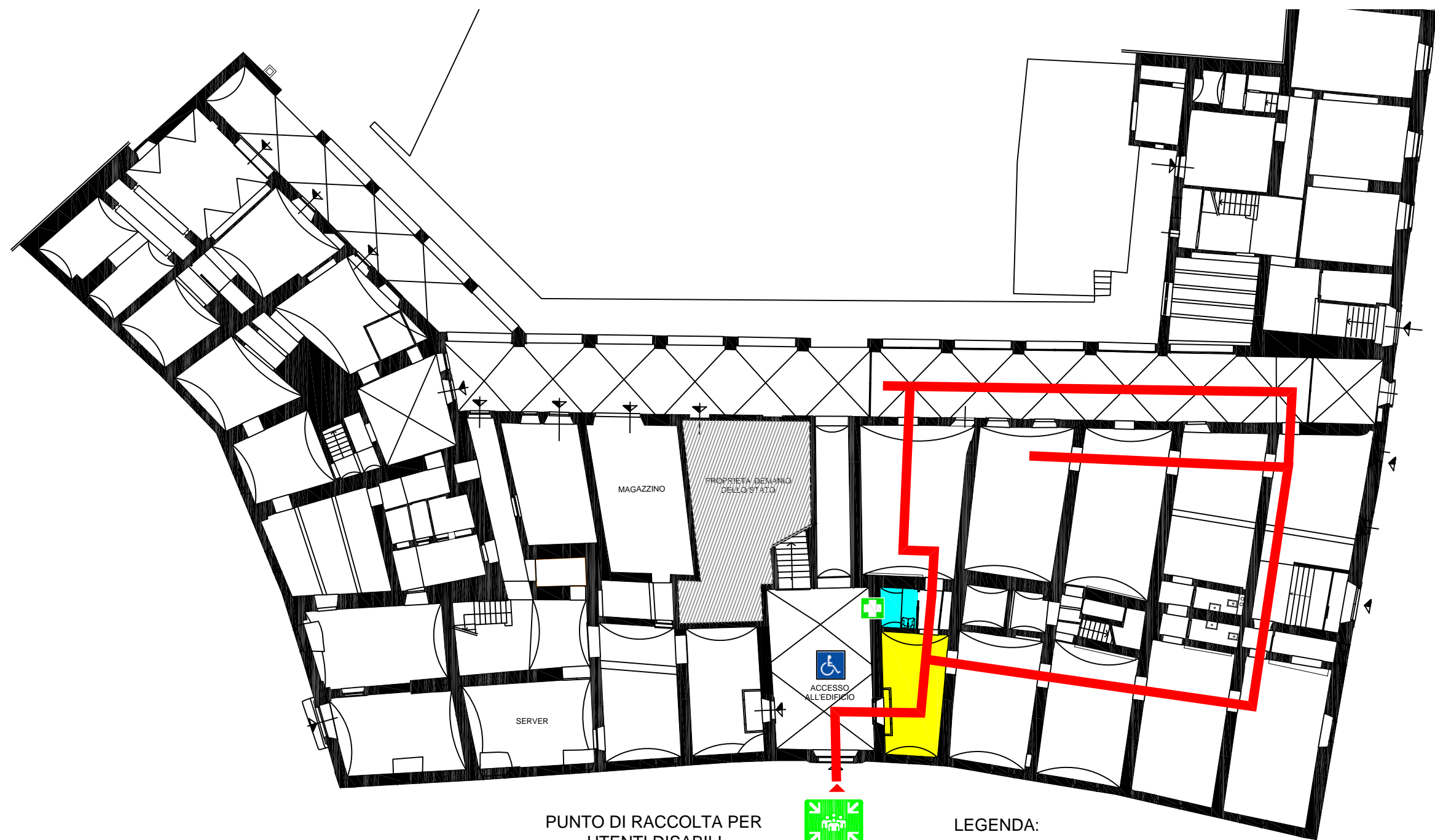


# Planimetria per la gestione dell'accessibilità e l'evacuazione in sicurezza degli utenti disabili

Palazzo della Canonica - Piazza dei Cavalieri  
Piano Terra



## ISTRUZIONI PER L'ACCESSO IN SICUREZZA:

- I percorsi accessibili ai disabili sono quelli segnalati in planimetria. Gli ascensori sono anch'essi indicati, così come i servizi igienici dedicati.

## ISTRUZIONI PER L'EVACUAZIONE IN CASO DI EMERGENZA:

- Il disabile dovrà seguire il percorso fatto per accedere all'edificio e dirigersi verso il punto di raccolta in Piazza dei Cavalieri. Per qualunque necessità potrà chiedere l'intervento di un addetto alla gestione delle emergenze.






PUNTO DI RACCOLTA PER  
UTENTI DISABILI



DALLA PUBBLICA  
PIAZZA



## LEGENDA:

-  PERCORSI PER GLI UTENTI DISABILI
-  ASCENSORI PER SPOSTAMENTI TRA I PIANI PER DISABILI
-  SERVIZI IGIENICI ACCESSIBILI AI DISABILI
-  PUNTO DI PRIMO ACCESSO
-  CASSETTA DI PRIMO SOCCORSO