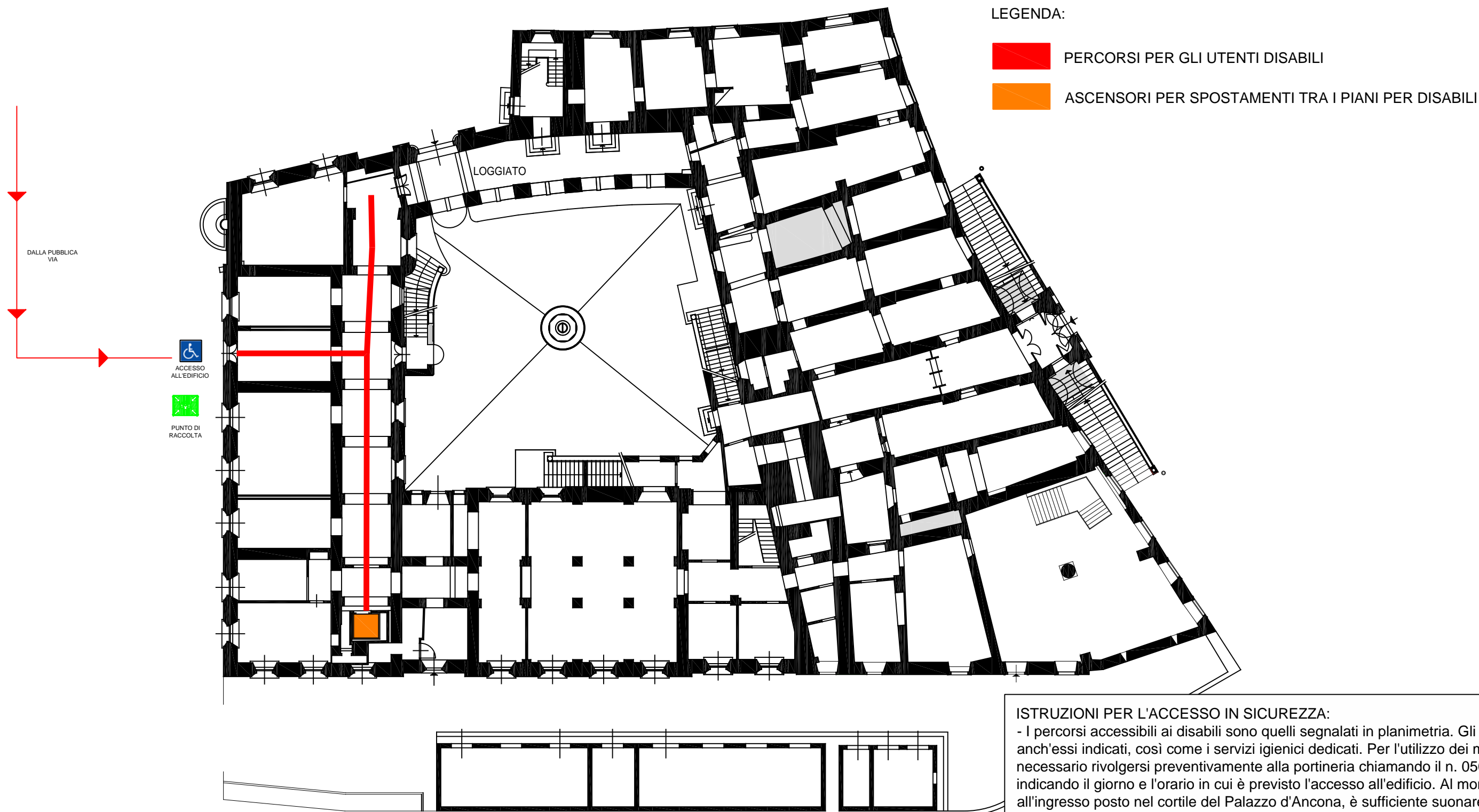


Planimetria per la gestione dell'accessibilità e l'evacuazione in sicurezza degli utenti disabili

Palazzo della Carovana - Piazza dei Cavalieri

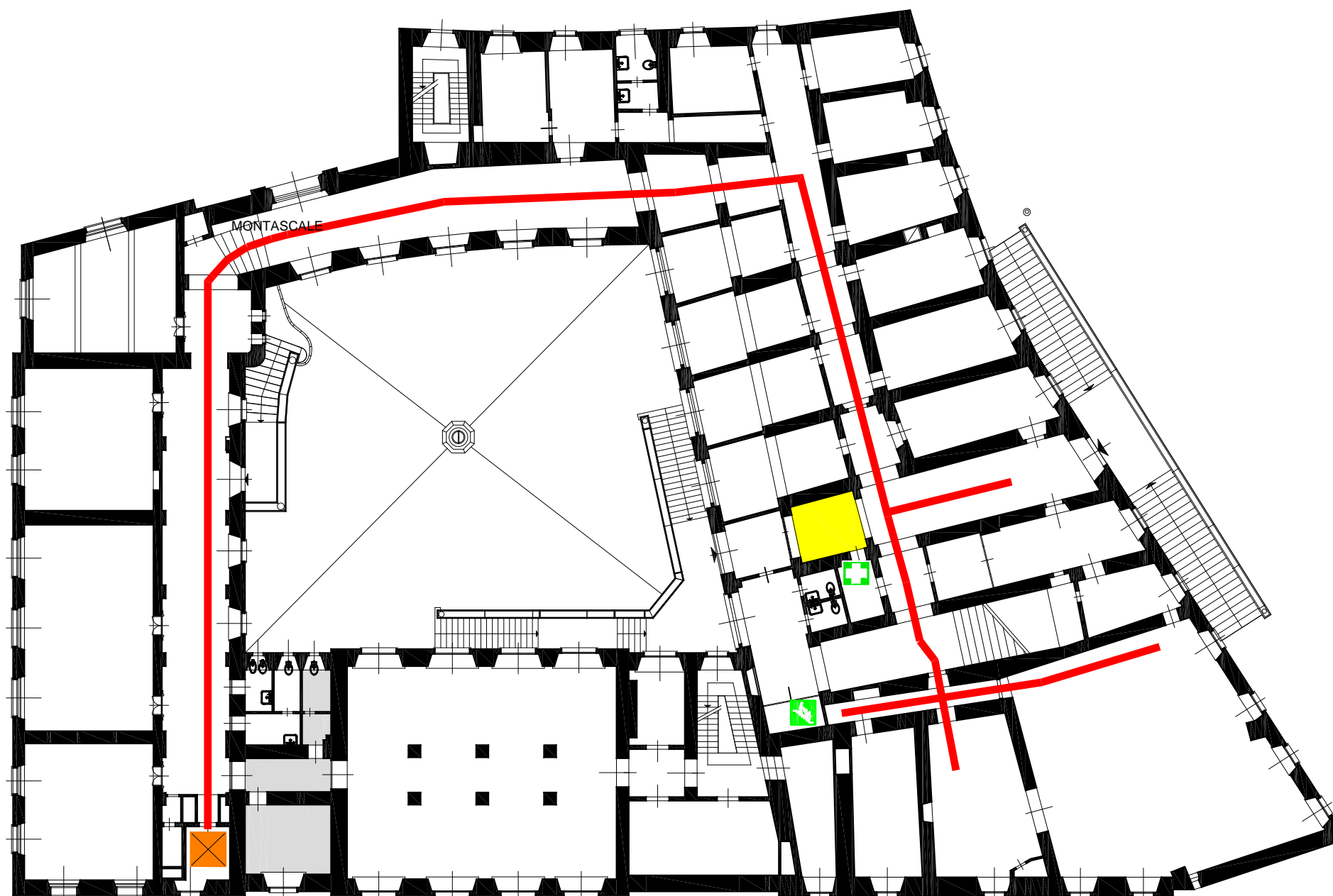
Piano Terra








Planimetria per la gestione dell'accessibilità e l'evacuazione in sicurezza degli utenti disabili

Palazzo della Carovana - Piazza dei Cavalieri

Piano Primo



LEGENDA:

-  PERCORSI PER GLI UTENTI DISABILI
-  ASCENSORI PER SPOSTAMENTI TRA I PIANI PER DISABILI
-  PORTINERIA
-  CASSETTA DI PRIMO SOCCORSO
-  SEDIA DI ESODO

ISTRUZIONI PER L'ACCESSO IN SICUREZZA:

- I percorsi accessibili ai disabili sono quelli segnalati in planimetria. Gli ascensori sono anch'essi indicati, così come i servizi igienici dedicati. Per l'utilizzo dei montascale, è necessario rivolgersi preventivamente alla portineria chiamando il n. 050 509280 e indicando il giorno e l'orario in cui è previsto l'accesso all'edificio. Al momento dell'arrivo all'ingresso posto nel cortile del Palazzo d'Ancona, è sufficiente suonare il campanello per chiedere di essere raggiunti da un addetto.

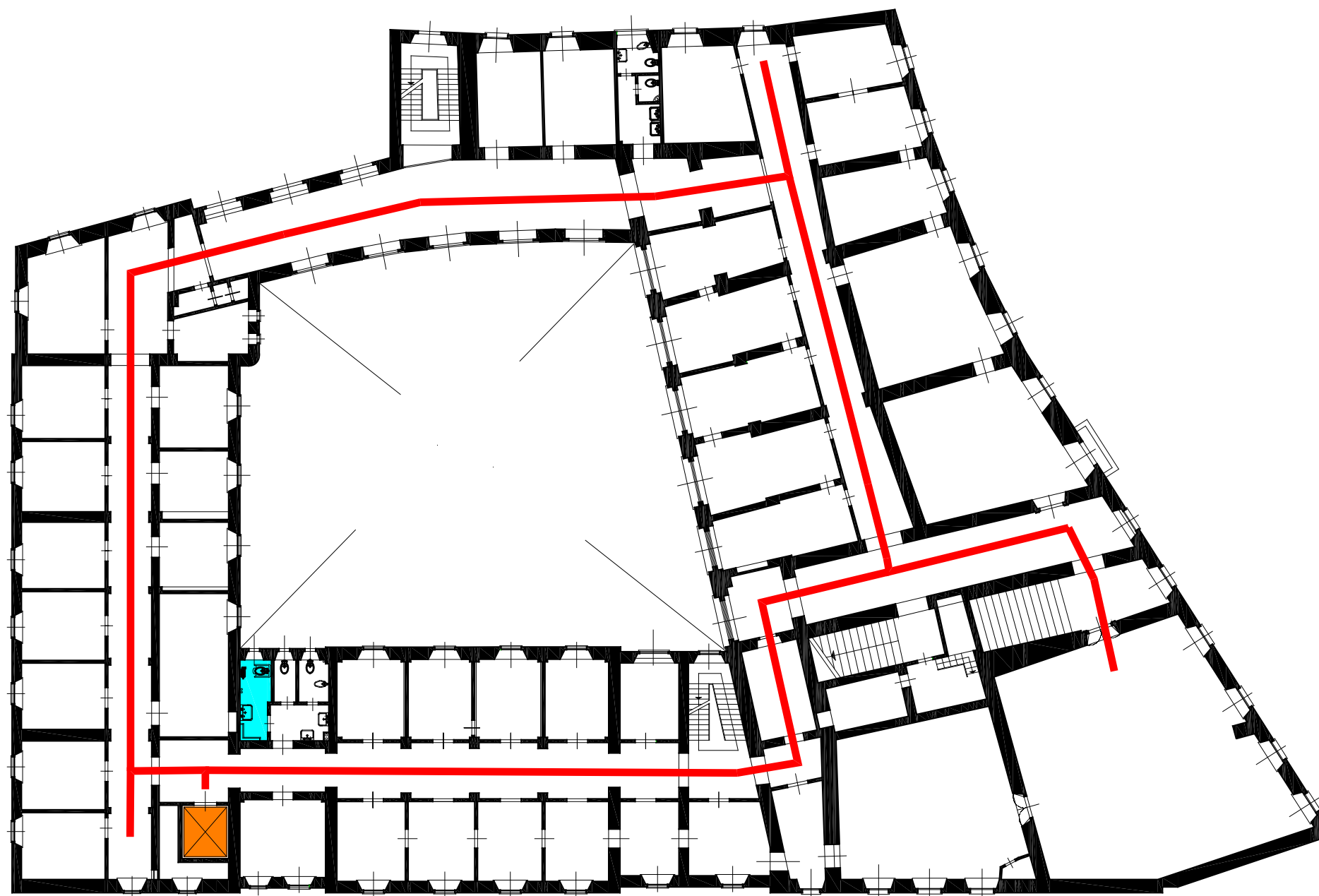
ISTRUZIONI PER L'EVACUAZIONE IN CASO DI EMERGENZA:

- Poiché in caso di emergenza è interdetto l'uso degli ascensori, è necessario chiedere l'ausilio degli addetti alla gestione delle emergenze per l'utilizzo della sedia di esodo posta al piano terra.




Planimetria per la gestione dell'accessibilità e l'evacuazione in sicurezza degli utenti disabili

Palazzo della Carovana - Piazza dei Cavalieri

Piano Secondo



LEGENDA:

-  PERCORSI PER GLI UTENTI DISABILI
-  ASCENSORI PER SPOSTAMENTI TRA I PIANI PER DISABILI
-  SERVIZI IGIENICI ACCESSIBILI AI DISABILI

ISTRUZIONI PER L'ACCESSO IN SICUREZZA:

- I percorsi accessibili ai disabili sono quelli segnalati in planimetria. Gli ascensori sono anch'essi indicati, così come i servizi igienici dedicati. Per l'utilizzo dei montascale, è necessario rivolgersi preventivamente alla portineria chiamando il n. 050 509280 e indicando il giorno e l'orario in cui è previsto l'accesso all'edificio. Al momento dell'arrivo all'ingresso posto nel cortile del Palazzo d'Ancona, è sufficiente suonare il campanello per chiedere di essere raggiunti da un addetto.

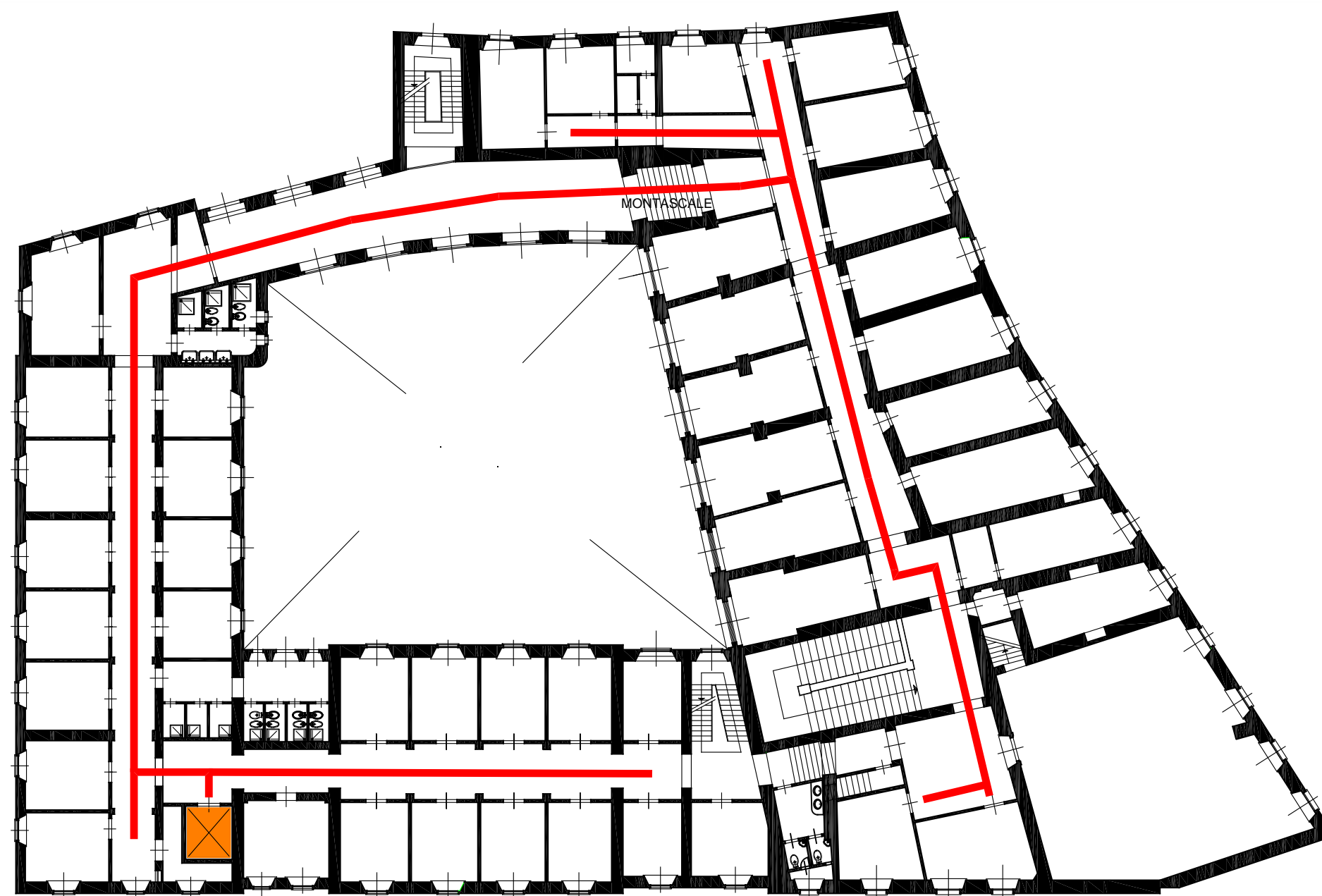
ISTRUZIONI PER L'EVACUAZIONE IN CASO DI EMERGENZA:

- Poiché in caso di emergenza è interdetto l'uso degli ascensori, è necessario chiedere l'ausilio degli addetti alla gestione delle emergenze per l'utilizzo della sedia di esodo posta al piano terra.

Planimetria per la gestione dell'accessibilità e l'evacuazione in sicurezza degli utenti disabili

Palazzo della Carovana - Piazza dei Cavalieri

Piano Terzo



LEGENDA:



PERCORSI PER GLI UTENTI DISABILI



ASCENSORI PER SPOSTAMENTI TRA I PIANI PER DISABILI

ISTRUZIONI PER L'ACCESSO IN SICUREZZA:

- I percorsi accessibili ai disabili sono quelli segnalati in planimetria. Gli ascensori sono anch'essi indicati, così come i servizi igienici dedicati. Per l'utilizzo dei montascale, è necessario rivolgersi preventivamente alla portineria chiamando il n. 050 509280 e indicando il giorno e l'orario in cui è previsto l'accesso all'edificio. Al momento dell'arrivo all'ingresso posto nel cortile del Palazzo d'Ancona, è sufficiente suonare il campanello per chiedere di essere raggiunti da un addetto.

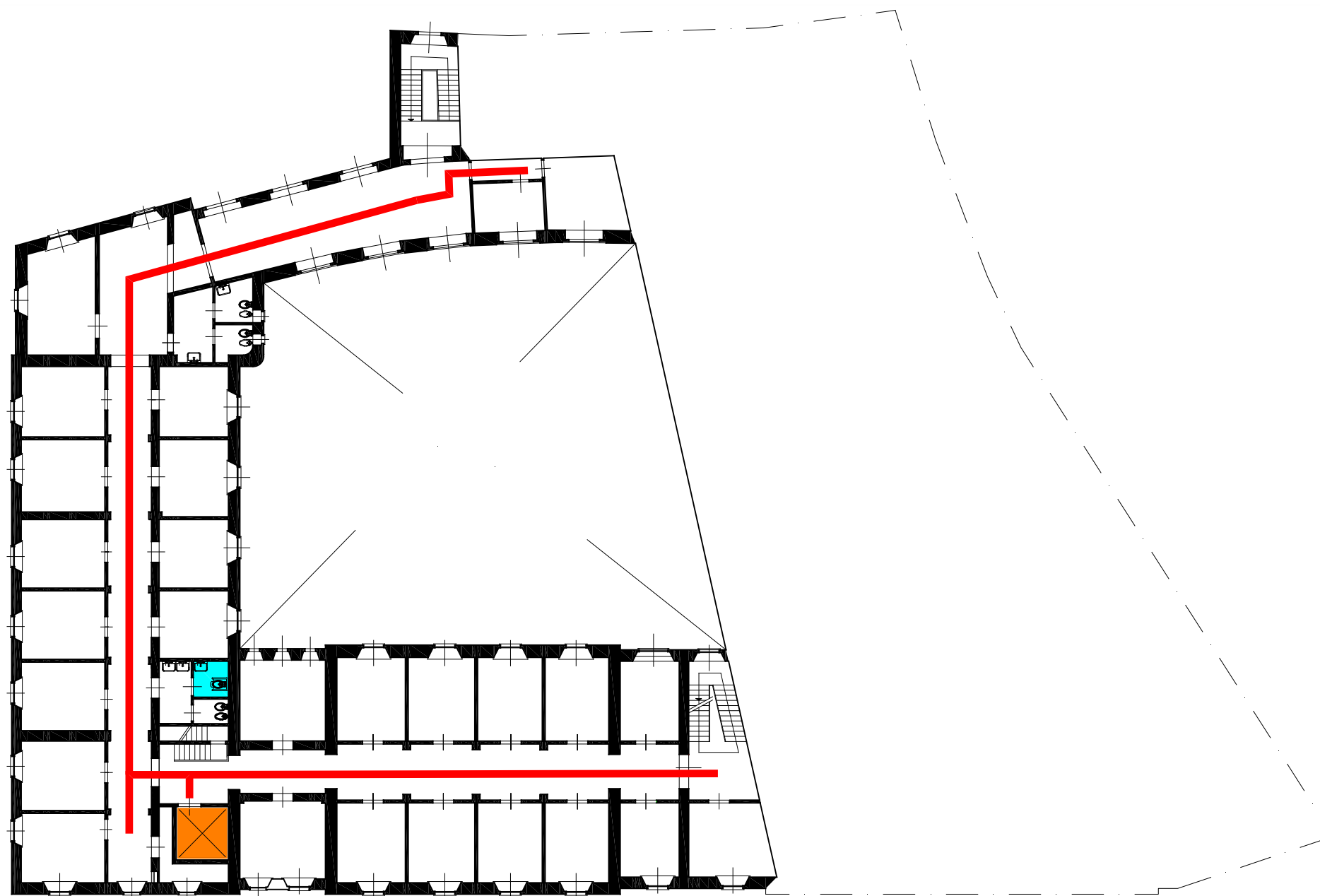
ISTRUZIONI PER L'EVACUAZIONE IN CASO DI EMERGENZA:

- Poiché in caso di emergenza è interdetto l'uso degli ascensori, è necessario chiedere l'ausilio degli addetti alla gestione delle emergenze per l'utilizzo della sedia di esodo posta al piano terra.




Planimetria per la gestione dell'accessibilità e l'evacuazione in sicurezza degli utenti disabili

Palazzo della Carovana - Piazza dei Cavalieri

Piano Quarto



LEGENDA:

-  PERCORSI PER GLI UTENTI DISABILI
-  ASCENSORI PER SPOSTAMENTI TRA I PIANI PER DISABILI
-  SERVIZI IGIENICI ACCESSIBILI AI DISABILI

ISTRUZIONI PER L'ACCESSO IN SICUREZZA:

- I percorsi accessibili ai disabili sono quelli segnalati in planimetria. Gli ascensori sono anch'essi indicati, così come i servizi igienici dedicati. Per l'utilizzo dei montascale, è necessario rivolgersi preventivamente alla portineria chiamando il n. 050 509280 e indicando il giorno e l'orario in cui è previsto l'accesso all'edificio. Al momento dell'arrivo all'ingresso posto nel cortile del Palazzo d'Ancona, è sufficiente suonare il campanello per chiedere di essere raggiunti da un addetto.

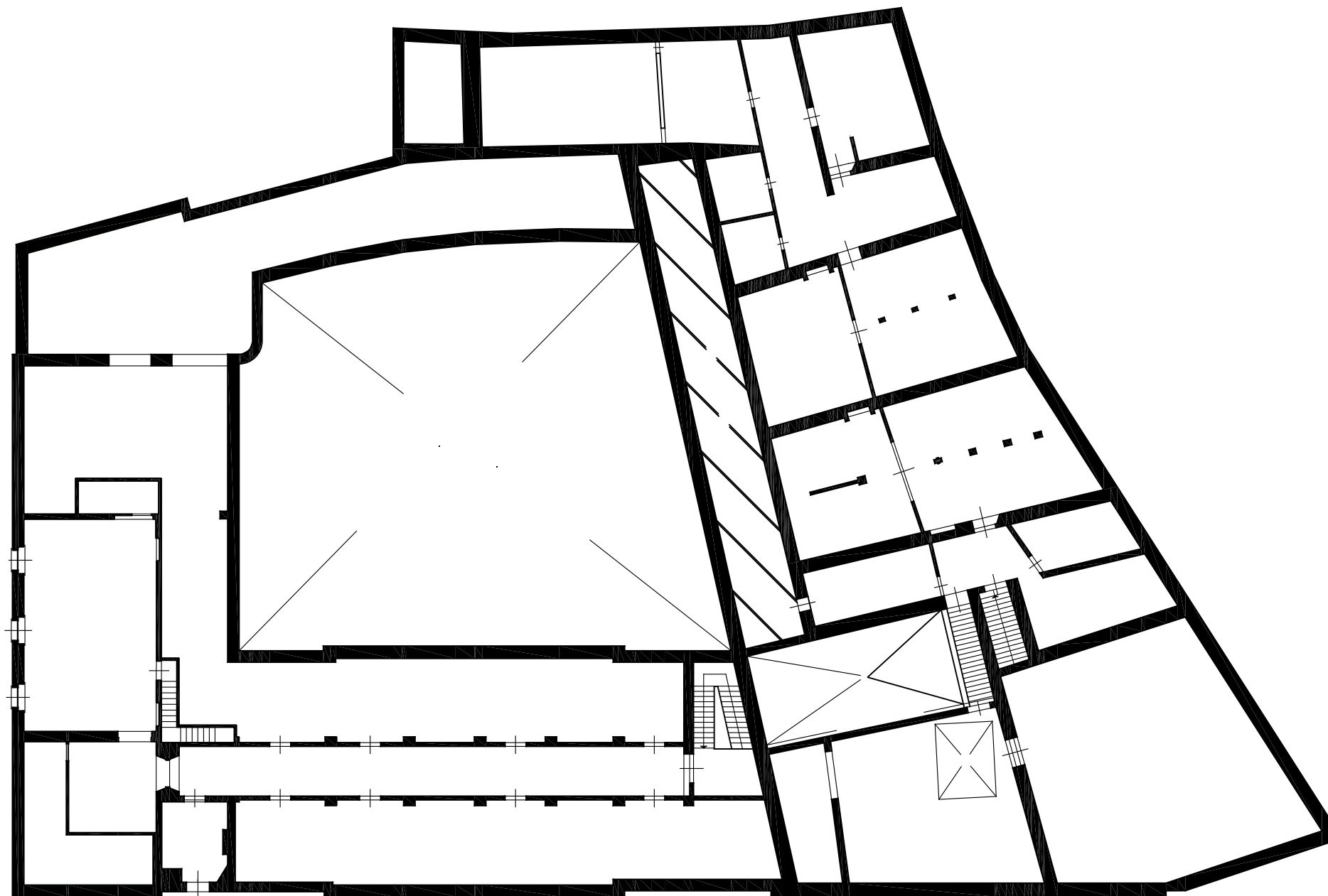
ISTRUZIONI PER L'EVACUAZIONE IN CASO DI EMERGENZA:

- Poiché in caso di emergenza è interdetto l'uso degli ascensori, è necessario chiedere l'ausilio degli addetti alla gestione delle emergenze per l'utilizzo della sedia di esodo posta al piano terra.

Planimetria per la gestione dell'accessibilità e l'evacuazione in sicurezza degli utenti disabili

Palazzo della Carovana - Piazza dei Cavalieri

Piano Quinto



PIANO NON ACCESSIBILE AI DISABILI

ISTRUZIONI PER L'ACCESSO IN SICUREZZA:

- I percorsi accessibili ai disabili sono quelli segnalati in planimetria. Gli ascensori sono anch'essi indicati, così come i servizi igienici dedicati. Per l'utilizzo dei montascale, è necessario rivolgersi preventivamente alla portineria chiamando il n. 050 509280 e indicando il giorno e l'orario in cui è previsto l'accesso all'edificio. Al momento dell'arrivo all'ingresso posto nel cortile del Palazzo d'Ancona, è sufficiente suonare il campanello per chiedere di essere raggiunti da un addetto.

ISTRUZIONI PER L'EVACUAZIONE IN CASO DI EMERGENZA:

- Poiché in caso di emergenza è interdetto l'uso degli ascensori, è necessario chiedere l'ausilio degli addetti alla gestione delle emergenze per l'utilizzo della sedia di esodo posta al piano terra.